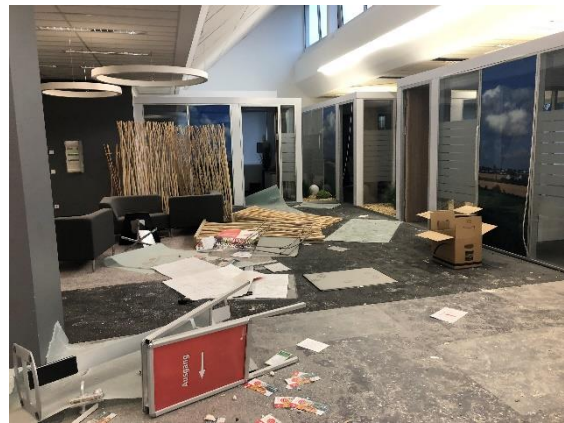


Sparkasse

Unbekannte sprengen Geldautomaten in der Sparkassenfiliale Hasslinghausen



Ein Bild der Verwüstung hinterließen Kriminelle bei der Sprengung der Geldautomaten in der Sparkassen-Filiale in Hasslinghausen. (© Foto: Sparkasse Schwelm-Sprockhövel)

Sprockhövel. Ein weiterer Fall von Kriminalität erschütterte in der Nacht zu Montag Bewohner und Nachbarn der Sparkassen-Filiale Hasslinghausen in der Mittelstraße. Morgens gegen 4:00 Uhr sprengten bisher unbekannte Täter die beiden Geldautomaten im Foyer des Geldinstituts. „Das Wichtigste ist, dass es keine Personenschäden gab“, so der Vorstandsvorsitzende der Sparkasse Schwelm-Sprockhövel, Michael Lindermann.

Jedoch sind die Sachbeschädigungen massiv. Durch die Sprengkraft wurde das komplette Foyer sowie auch erhebliche Teile der Kundenhalle sowie angrenzende Büroräume zerstört. Herausgesprengte Bauteile übersähen den Boden.

Da ein Weiterbetrieb derzeit nicht möglich ist, bleibt die Filiale bis auf Weiteres geschlossen. Vorstand und Mitarbeiter sorgen dafür, dass vorübergehend die Bargeldversorgung der Bürger an anderen Geldautomaten wie Schmiedestraße oder den Sparkassen Filialen Niedersprockhövel und Schwelm gewährleistet ist.

Ob Bargeld aus den Automaten entwendet werden konnte, steht zum jetzigen Zeitpunkt noch nicht fest. Ebenso konnten derzeit noch keine Angaben zu den Tätern ermittelt werden. Fakt ist, dass in den letzten Wochen mehrere Geldautomaten im Ruhrgebiet gesprengt wurden. Aufgrund der Vorgehensweise der Täter geht die Polizei von organisierter Kriminalität aus.

Die Sparkassen-Vorstände Michael Lindermann, Christoph Terkuhlen und Daniel Rasche machten sich am frühen Montagmorgen ein Bild von der zerstörten Filiale und dankten den Einsatzkräften für deren Arbeit. Schon kurz nach der Alarmmeldung fanden sich Feuerwehr, Polizei und das THW am Ort des Geschehens ein und sicherten das Gebäude.

Glück im Unglück hatten die Mieter des Gebäudes. Trotz der Bauschäden im Erdgeschoss können sie voraussichtlich ihren Räumen wohnen bleiben. Die sechs in der Filiale Hasslinghausen tätigen Mitarbeiterinnen und Mitarbeiter sind vorübergehend in der Filiale Niedersprockhövel erreichbar.

Für vorübergehende Ausweichräumlichkeiten, in der die Sparkassen-Geschäftsstelle Hasslinghausen wiedereröffnet werden kann, arbeitet derzeit der Sparkassenvorstand an einer möglichst schnell umsetzbaren Interimslösung.

Als weitere Sicherheitsmaßnahme wird ab sofort auch das Selbstbedienungs-Foyer der Filiale in Niedersprockhövel in der Zeit von 23:00 bis 6:00 Uhr geschlossen.